

Neubau Roboterstall für 62 Kühe



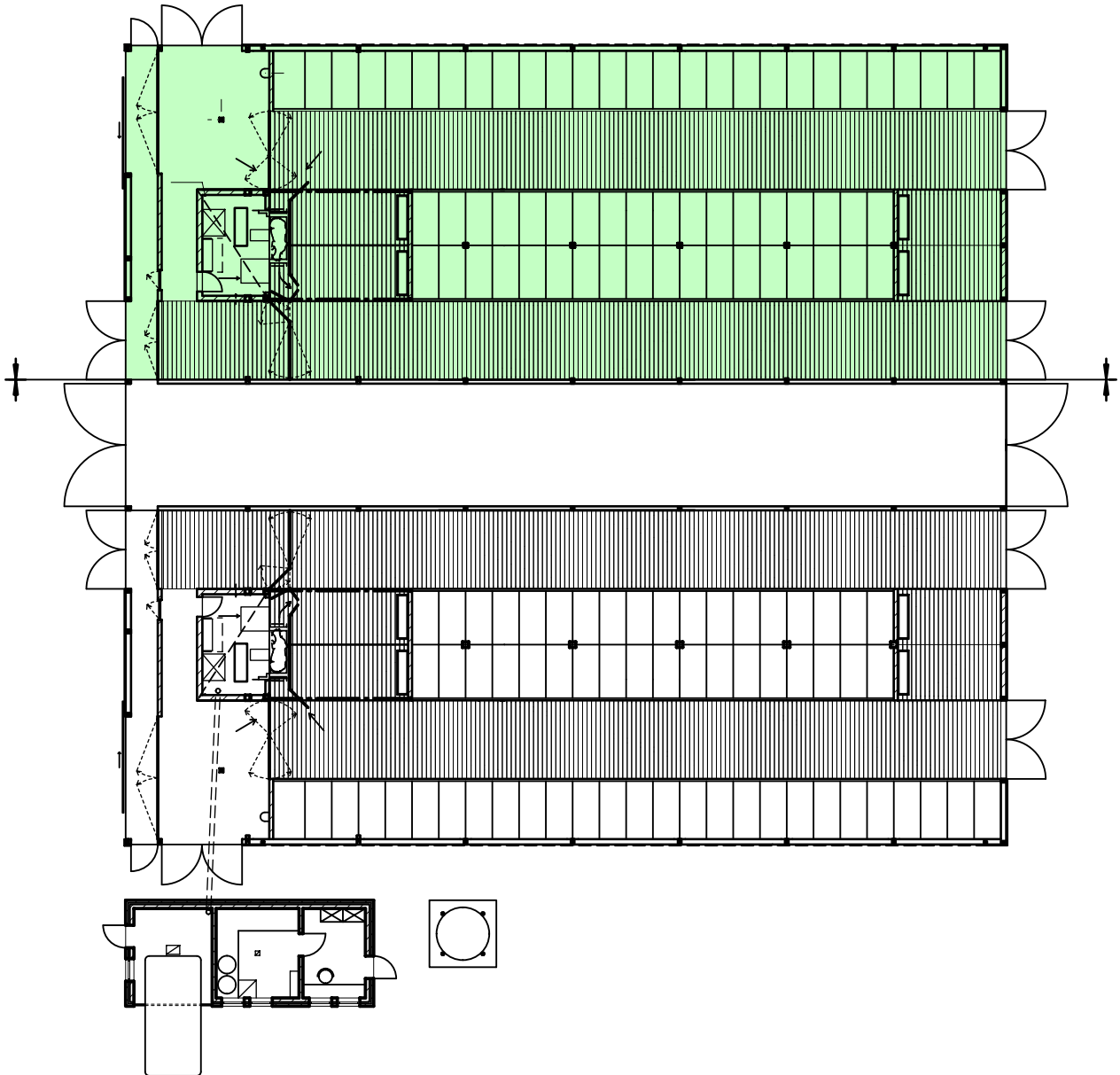
Kurzbeschreibung

Der auf diesem Betrieb vorhandene Boxenlaufstall entsprach nicht mehr den heutigen Anforderungen an eine erfolgreiche und artgerechte Milchviehhaltung und war arbeitswirtschaftlich sehr aufwendig. Ziel der Planung war es daher, die Haltungs- und Arbeitsbedingungen auf dem Betrieb erheblich zu verbessern und im gleichen Zuge den Viehbestand und somit die Produktion auszudehnen. In unmittelbarer Nähe zu der bisherigen Hofstelle wurde daher ein neuer Boxenlaufstall für 62 Kühe errichtet. Der Stall wurde dabei als einseitiger Drei-Reiher als Außenklimastall konzipiert. Die Boxen wurden als Tiefboxen hergestellt. Die Laufgänge sind bespaltet. Die Laufgänge und der Bereich der Liegeboxen wurden komplett unterkellert. Der Stall wurde so konzipiert und angelegt, dass eine Erweiterung /Verdoppelung am Futtertisch möglich ist. Dieser Bauabschnitt (grün im anliegenden Grundriss gekennzeichnet) wurde in dieser Form bereits mit baugenehmigt.

Zum Melken wurde im Giebelbereich ein Melkroboter eingebaut. Von dem Einbau und der Nutzung des Roboters erhofft sich der Bauherr erhebliche Arbeitszeiteinsparungen und eine höhere Flexibilität in der Arbeitszeit. Direkt im Anschluss an die Roboter erfolgt die Selektion. Je nach Bedarf können die Tiere von hier aus in einen großzügig bemessenen Strohbereich geleitet werden.

Die zugehörige Melktechnik sowie die Milchlagerung befinden sich in einem separaten Gebäude. Hier ist ebenfalls ein Kontrollraum/Büro vorhanden. Dieses Gebäude befindet sich parallel neben dem neuen Boxenlaufstall.

Es sind zwei Siloplatten mit 800 m² Lagerfläche aus Asphalt genehmigt. Vorerst wurde eine Platte gebaut; die Zweite wird mit dem nächsten Bauabschnitt beim Boxenlaufstall umgesetzt.



Norddeutsche Bauernsiedlung GmbH
 30173 Hannover · Hans-Böckler-Allee 20
 Tel.: 0511-30424-0 · Fax: 0511-30424-40

www.bauernsiedlung.de
nbs-hannover@bauernsiedlung.de

Norddeutsche Bauernsiedlung GmbH
 49716 Meppen · August-Priehof-Straße 1
 Tel.: 05931-9330-0 · Fax: 05931-6009

info@nbs-meppen.de

Norddeutsche Bauernsiedlung GmbH
 27404 Zeven · Meyerstraße 11
 Tel.: 04281-9300-0 · Fax: 04281-9300-16

info@nbs-zeven.de