

Neubau Milchviehanlage

Neubau Boxenlaufstall mit 370 Plätzen und 44er Melkkarussell



Betriebsbeschreibung und Stallkonzeption

Das Hauptstandbein des Betriebes ist die Milchviehhaltung mit Nachzucht. In den vergangenen 30 Jahren wurde stetig in die Milchviehhaltung investiert. Es wurden mehrere Rinderställe errichtet. Der alte Boxenlaufstall war bereits überbelegt und entsprach nicht mehr den besten Haltungsbedingungen.

Der neue Boxenlaufstall ist als Außenklimastall mit 6 Liegeboxenreihen und zwei außenliegenden Futtertischen aufgebaut. Er wurde für 370 Kuhplätze ausgelegt.

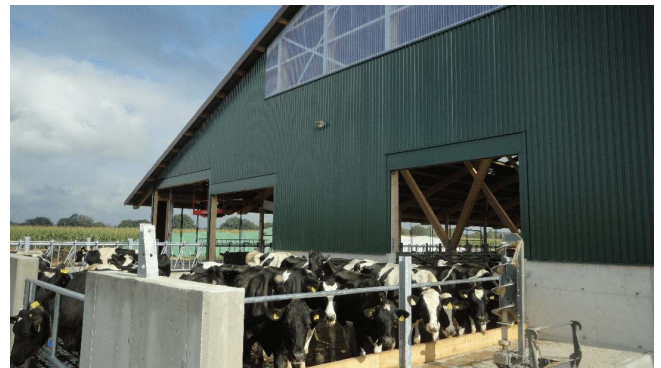
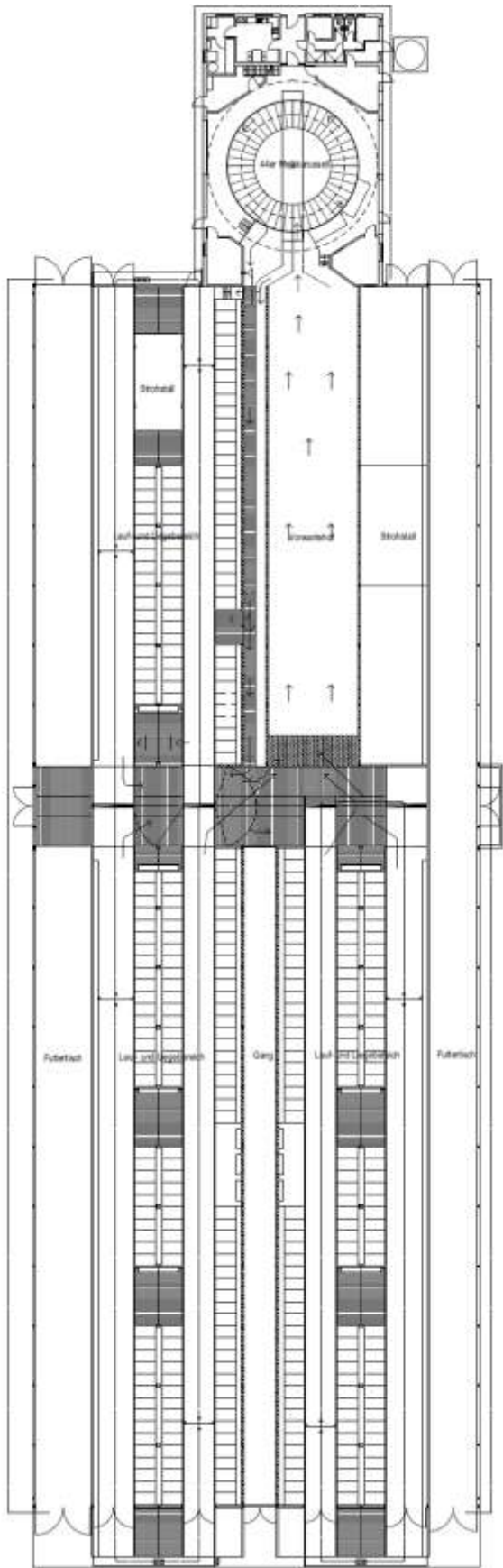
Im Frontbereich des Stalles gliedern sich das Melkzentrum und die entsprechenden Nebenräume an. Der Landwirt entschied sich für ein 44er Außenmelkkarussell, welches die Kühe über einen Vorwartehof erreichen. In den Nebenräumen befindet sich neben Sanitär-, Aufenthalts- und Technikbereichen eine Wasseraufbereitungsanlage. Der Milchtank wurde außen vor dem Melkzentrum als Silotank angeordnet. Am gegenüberliegenden Giebel wurde ein großzügiger, nicht überdachter Laufhof errichtet, den die Kühe ganztägig in Anspruch nehmen können.

Desweiteren befindet sich mittig des Gebäudes und parallel zu den Liegeboxenreihen ein Versorgungsgang, der u.a. zum Lagern von Einstreu dient.

Der Stall ist überwiegend mit planbefestigten Laufgängen ausgestattet. Hierzu wurden Fertigteilplatten verlegt. Die profilierte Oberfläche gibt den Kühen sicheren Halt und vermeidet so Verletzungsgefahren. Die Entmistung erfolgt über Faltschieber in die mittig des Stalles angeordneten Güllekanäle. Der quer eingebaute Treibebeweg und der Rücktrieb vom Melkstand nebst Selektion ist bespaltet und unterkellert.

Die Belüftung erfolgt über die traufseitigen Jalousien und den offenen First. Die Seitenwände wurden mit Wickellüftungen ausgestattet. Diese übernehmen zugluftfreie und kontrollierte Lüftung. Stellmotoren öffnen und schließen die Seitenwände. Sie werden über digitale Temperatursteuerung und Windmelder gesteuert.

Die Belichtung im Melkzentrum erfolgt über einen großzügigen Licht- und Lüftungsfirst. Außerdem wurde im gesamten Stallgebäude eine energiesparende LED-Beleuchtung installiert.



Norddeutsche Bauernsiedlung GmbH www.bauernsiedlung.de

Hauptgeschäftsstelle Hannover
 30173 Hannover · Hans-Böckler-Allee 20
 Tel.: 0511-30424-0 · Fax: 0511-30424-40
nbs-hannover@bauernsiedlung.de

Außenstelle Meppen
 49716 Meppen · August-Priehof-Straße 1
 Tel.: 05931-9330-0 · Fax: 05931-6009
info@nbs-meppen.de

Außenstelle Zeven
 27404 Zeven · Meyerstraße 11
 Tel.: 04281-9300-0 · Fax: 04281-9300-16
info@nbs-zeven.de