

Neubau einer Pferdereitanlage



Baubeschreibung und Stallkonzeption

Begünstigt durch die gute Verkehrsanbindung an Hamburg, hat sich die Pensionspferdehaltung zum Hauptstandbein des Betriebes entwickelt. Aufgrund der guten Nachfrage wurde daher 2006 mit den Planungen für den Neubau einer Pensionspferdereitanlage begonnen.

Das Ziel war der Bau einer repräsentativen Reitanlage im Nahbereich der Stadt Hamburg mit guten Erweiterungsmöglichkeiten. Der Neubau umfasste dabei den Bau einer Reithalle, eines Pferdestalles, eines Reitplatzes und eines Mistlagers.

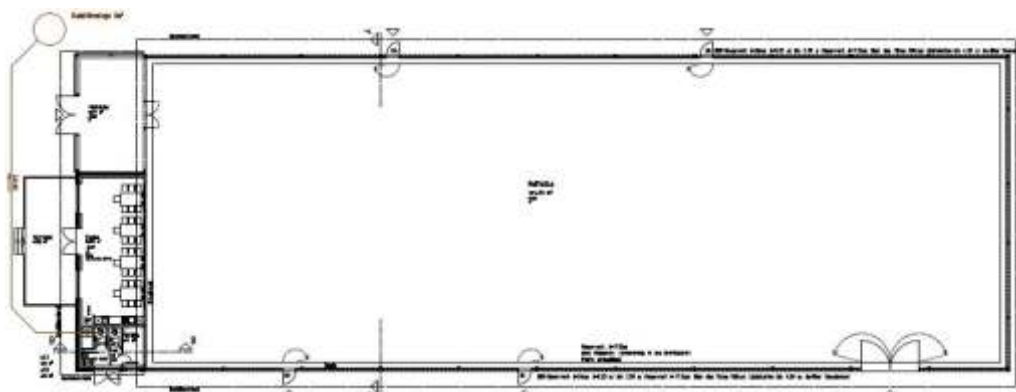
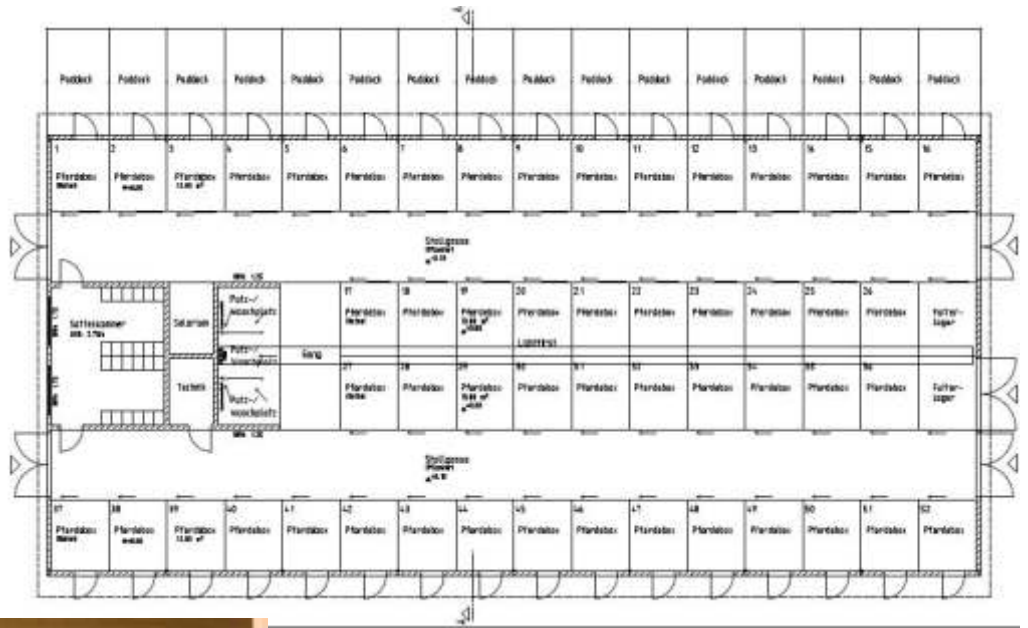
Die Bauweise der Gebäude wurde optisch aufeinander abgestimmt. Die Außenwände bestehen aus rot-buntem Verblendsteinmauerwerk; die Dacheindeckung besteht aus gedämmten, grünen Sandwichplatten. Auf dem Stall und der Reithalle befindet sich jeweils ein Lichtfirst. Die Giebel sind mit grünem Stahltrapezblech verkleidet, ein Großteil von Traufe und Giebel wurde verglast. Dadurch wirken die Gebäude hell und freundlich.

In der Reithalle können die Pferde wetterunabhängig bewegt bzw. trainiert werden. Der Bewegungsbereich hat eine Größe von 60,76 m x 20,52 m. Über giebelseitig angeordnete Tore gelangt man in die Halle.

Auf der gegenüberliegenden Giebelseite befindet sich ein modern eingerichtetes Casino, welches als Aufenthaltsbereich für Gäste und Besucher dient.

Der Pferdestall liegt südlich der Reithalle. Ziel war der Bau eines tiergerechten Stalles mit geräumigen, hellen und luftigen Boxen. Der Pferdestall beinhaltet 52 Pferdeboxen; jede Box hat eine Größe von 13m². Die Boxen können über zwei Stallgassen erreicht werden. Über hier angebrachte Raufen erfolgt die Fütterung der Pferde. Tränkeeinrichtungen befinden sich jeweils in den Boxen. Die Pferdeboxen an der östlichen Traufseite verfügen über einen direkten Zugang zu außenliegenden Paddocks. Die hier untergebrachten Pferde genießen eine größere Bewegungsfreiheit und können sich je nach Belieben im Freien aufhalten. Neben den Pferdeboxen befinden sich zudem eine Sattelkammer, zwei Wasch- und Putzplätze und ein Solarium in dem Pferdestall.

Der Reitplatz liegt südwestlich der Gebäude und wird als Reit- und Longierplatz genutzt.



Norddeutsche Bauernsiedlung GmbH
30173 Hannover · Hans-Böckler-Allee 20
Tel.: 0511-30424-0 · Fax: 0511-30424-40

www.bauernsiedlung.de
nbs-hannover@bauernsiedlung.de

Norddeutsche Bauernsiedlung GmbH
49716 Meppen · August-Priehof-Straße 1
Tel.: 05931-9330-0 · Fax: 05931-6009

info@nbs-meppen.de

Norddeutsche Bauernsiedlung GmbH
27404 Zeven · Meyerstraße 11
Tel.: 04281-9300-0 · Fax: 04281-9300-16

info@nbs-zeven.de